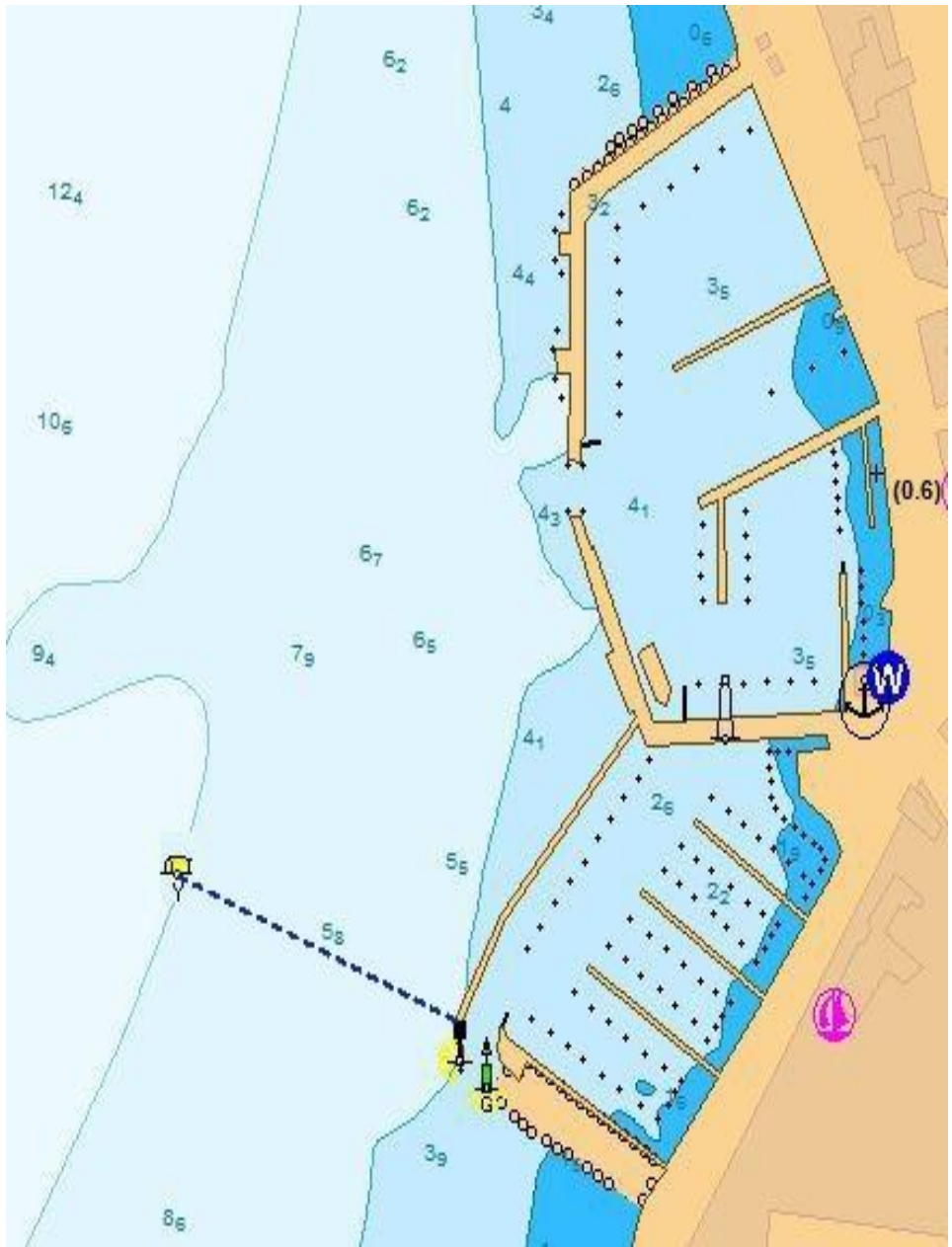
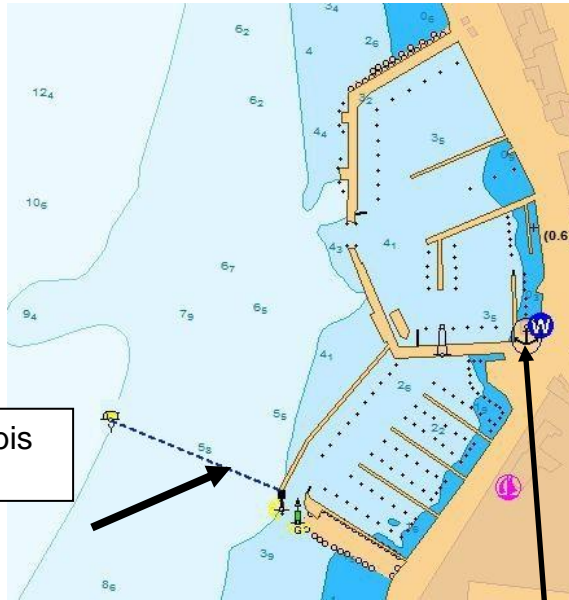


Hafenkarten Bd. 2 Segelanweisung



2 Möltenort (Möl)

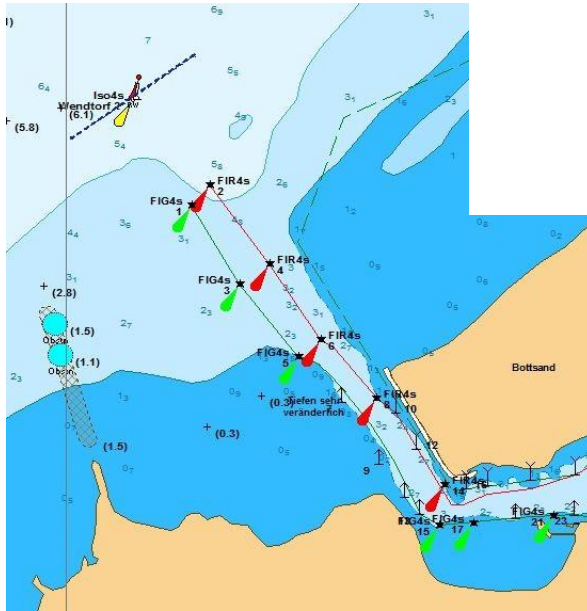


Motorbenutzung ab/bis
zu dieser Linie

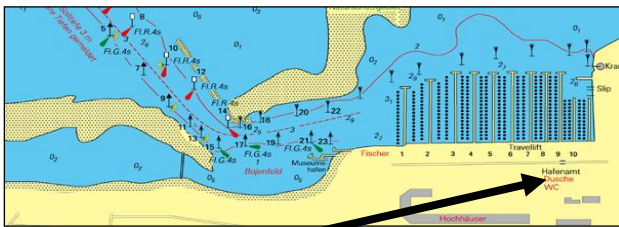


Briefkasten am
Hafenmeisterbüro

4 Wendtorf (Wtf)



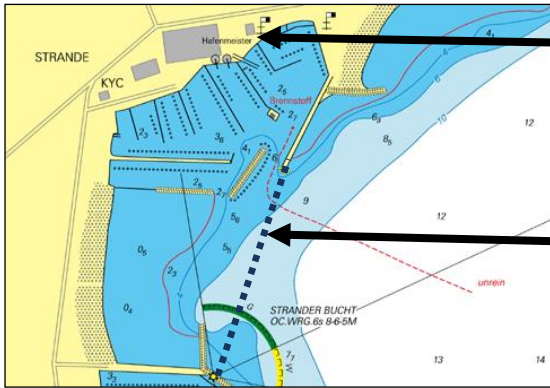
Motorbenutzung ab/bis Ansteuerungstonne querab



Briefschlitz an der Tür zum Hafenmeisterbüro (1 Treppe hoch)



5 Strände (Str)

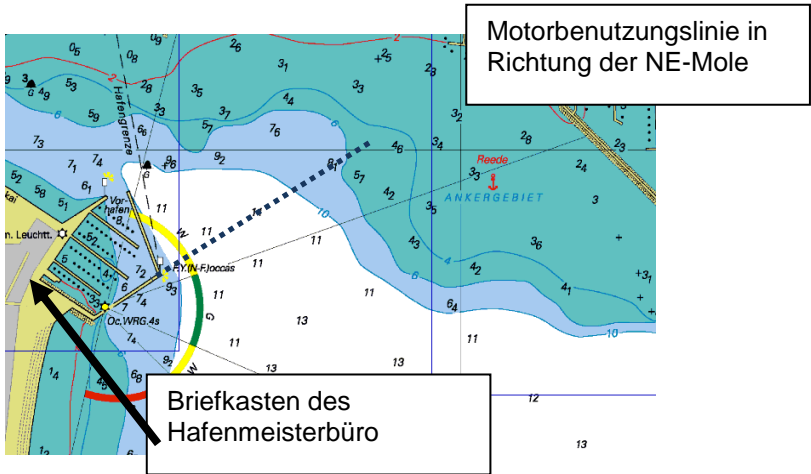


Briefkasten des
Hafenmeisters

Motorbenutzung von / bis zur
markierten Linie



6 Eckernförde – Stadthafen (Eck)



7 Damp (Dmp)

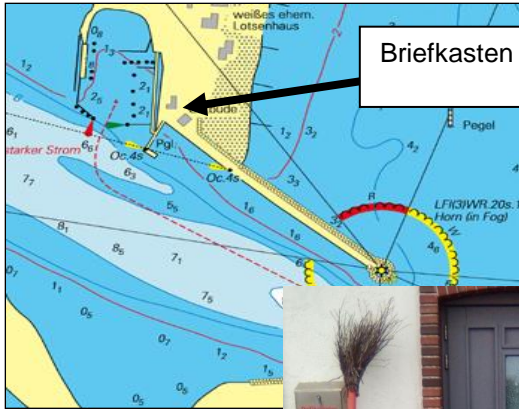


Motorbenutzung ab /
bis 200 m vor den
Molenköpfen

Briefkasten am
Hafenmeister-Büro



8 Schleimünde (Slm)

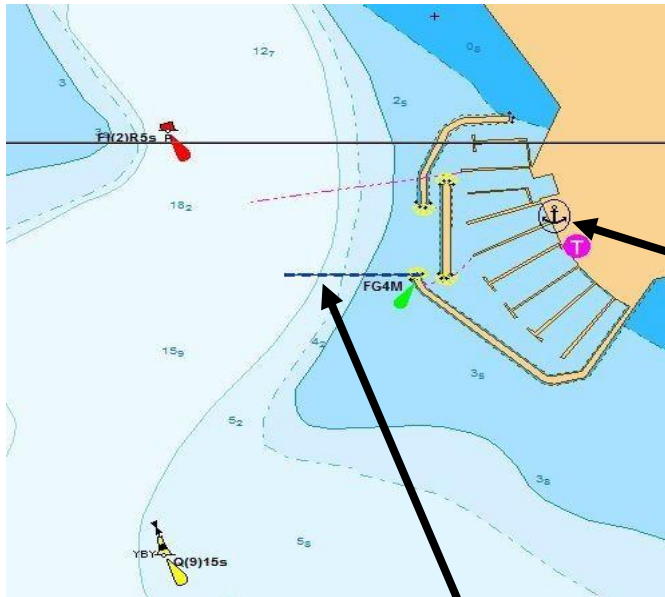


Briefkasten beim Hafenmeister



Motorbenutzung hinter / vor der blau markierten Linie erlaubt

9 Sonderburg Yachthafen (Son)



Briefkasten des
Hafenmeisters.

Motorbenutzung bis / ab
N-lich dieser
Markierungslinie erlaubt

10 Mommark (Mom)

Motorbenutzung ab / bis 200 m

vor dem Tonnenpaar erlaubt



Briefkasten des
Hafenmeisters



11 Fynshav (Fyn)

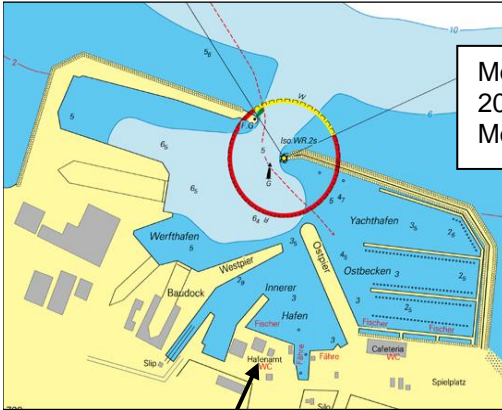


Motorbenutzung
ab /bis zur
markierten Linie

Briefkasten des
Hafenmeisters



12 Søby (Sby)



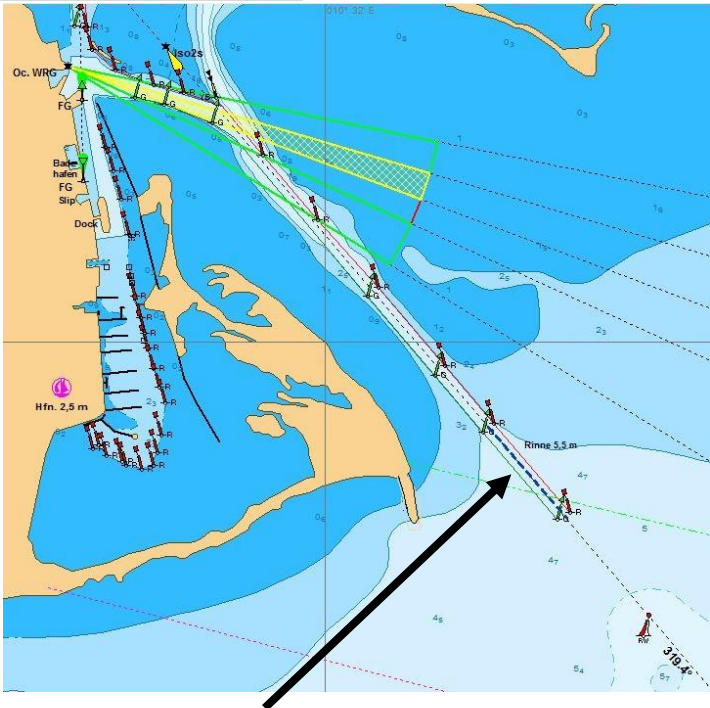
Motorbenutzung von / bis
200 m vor den
Molenköpfen

Briefkasten: am Hafenmeisterbüro

13 Marstal (Mar)

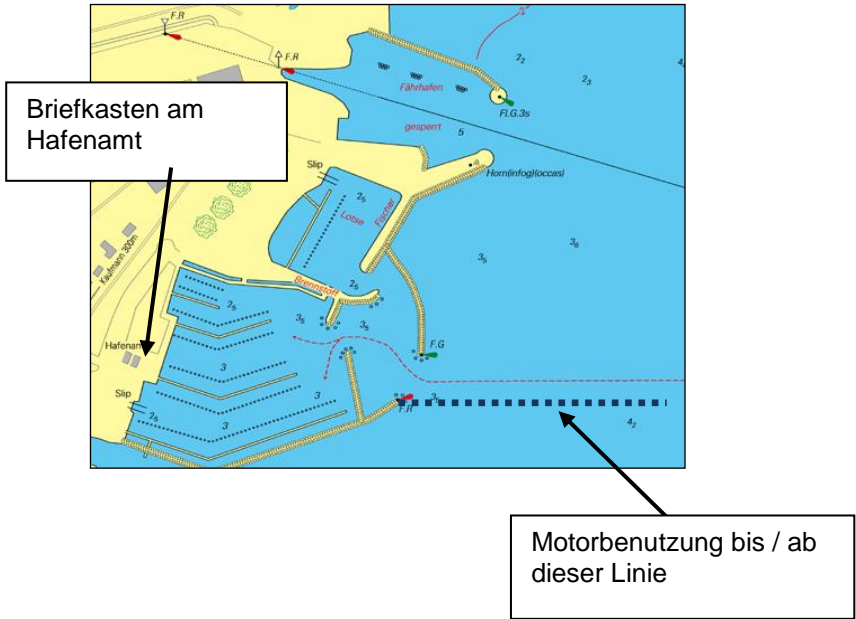


Briefkasten:
Hafenam
Havnepladsen 8

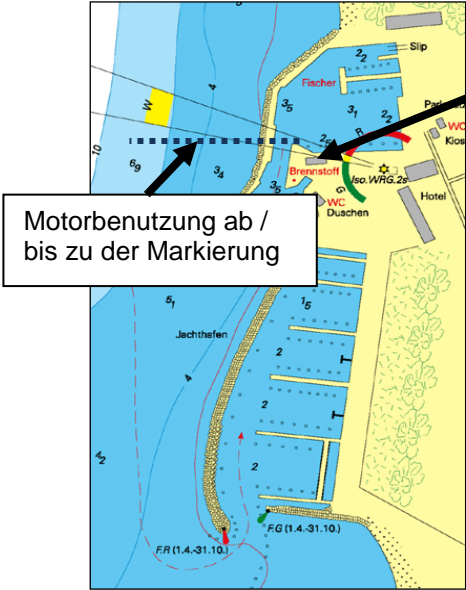


Motorbenutzung ab / bis zu dieser Linie

15 Spodsbjerg (Spb)



16 Lohals (Loh)



Briefkasten: Hafenmeisterbüro
Havnen 5



17 Burgtiefe und Burgstaaken (Bgt)

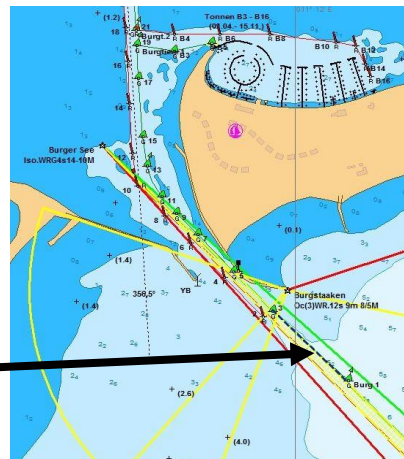
Briefkästen: am Hafenmeister-Büro (Container)



Burgtiefe am Steg 1 (neu)



Motorgebrauch ab/bis zur markierten Linie



18 Heiligenhafen (Hhf)

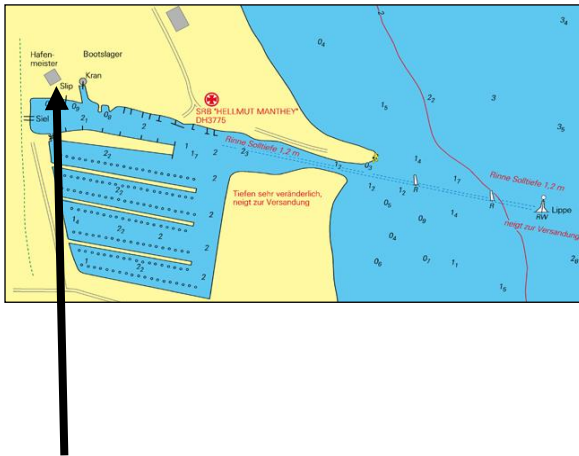


Briefkasten des Hafenservice am Steg 6



Motorbenutzung: Ab / bis zu den gestrichelten Linien.

19 Lippe (Lip)



Motorbenutzung ab / bis 200 m vor der Ansteuerungs-Tn.



Ein Briefkasten befindet sich am blau-grünen Container des Hafenmeisters neben dem Kran.

Hafeneinfahrt: Von der Ansteuerungstonne aus unter 281 Grad. Die Rinne wird im Frühjahr auf 3 Meter Tiefe ausgebaggert, in Jahresverlauf nimmt die Tiefe ab, doch sind während der ganzen Saison 1,50 m Tiefe zugesagt, im Hafen selbst 2,50 m. Aktuelle Werte werden auf der Skipperbesprechung bekanntgegeben.

Aktuelle Schießzeiten und Begrenzungstonnen der Schießgebiete Putlos und Todendorf siehe auch ycl-o.de/index.php/schiesszeiten

Wichtige SignalfLAGgen:



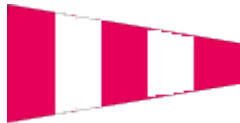
N



X



P



Antwortwimpel

Wichtige Notrufnummern:

DGzRS: (+49)124124 oder (+49) 421-536870

DK: (+45) 112

awn
a.w.niemeyer

ALLES AN BORD

AWN Filiale Kiel · Flintbeker Str. 2 · 24113 Kiel
0431 974170 · awn_kiel@awn.de · awn.de

