



## DIE AUFGABE

### **Meilen sammeln**

Beim 24-h-Segeln besteht die besondere Herausforderung darin, innerhalb von 24 Stunden möglichst viele Seemeilen unter Segeln zurückzulegen.

### **Individueller Kurs**

Die Wettfahrt wird in der Kieler Bucht ausgetragen. Im Gegensatz zu anderen Wettfahrten gibt es keinen abgesteckten Kurs. Der Start erfolgt gemeinsam in Möltenort, Zielhafen ist Mönkeberg. Dazwischen folgt jede Crew ihrem eigenen Kurs. Insgesamt 19 Häfen innerhalb des Reviers (siehe Liste) dürfen in beliebiger Reihenfolge bis zu zweimal angelaufen werden. Neben seglerischem Können sind also von jeder Crew ihre eigene Strategie und vorausschauende Wetternavigation gefragt, was dieser Wettfahrt ihren ganz besonderen Reiz verleiht.

### **So wird gewertet**

Die Auswertung der gesegelten Seemeilen erfolgt anhand einer Distanztabelle. Darin sind die zu wertenden Seemeilen zwischen den einzelnen Häfen festgelegt. Jede Crew übermittelt dazu eigenständig die jeweils angelaufenen Häfen per Smartphone mit GPS-Daten und Foto an die Wettfahrtleitung.

## GRUNDREGELN

### **Wann darf die Maschine laufen?**

Motornutzung ist beim 24-h-Segeln nach dem Überqueren der Startlinie nur zum Anlaufen der Häfen, und zwar nur innerhalb festgelegter Grenzen zulässig. Die Kartenausschnitte aller zulässigen Häfen mit den markierten Motor-Grenzlinien findet Ihr in unserer Homepage und natürlich in den Segelanweisungen, die jedes Boot vor dem Start erhält.

### **Wann gilt ein Hafen als angelaufen?**

Als Nachweis gilt jeweils ein Foto des Hafenmeisterbriefkastens, das zusammen mit den GPS-Daten per WhatsApp an die Wettfahrtleitung zu übermitteln ist. Bei Verbindungsproblemen kann alternativ eine Meldekarte in den Briefkasten des Hafenmeisters eingeworfen werden (Meldekarten vorab bei der Wettfahrtleitung erhältlich).

### **Bis wann muss ich zurück sein?**

Gewertet werden alle Boote, die binnen 24 Stunden, also bis Sonntag, 5. Juli 11:00 Uhr den Zielhafen Mönkeberg erreichen. Eine Verspätung von maximal 30 Minuten ist zulässig, bedeutet allerdings einen Abzug bei den gesegelten Meilen von mindestens 10 Prozent.

## TERMINE

# Einladung zum 46. 24-Stunden-Segeln



**vom 4. bis 5. Juli 2020**

START: Samstag, 4. Juli um 11:00 Uhr  
Hafen Möltenort (Heikendorf)

ZIEL: Sonntag, 5. Juli 09:00 bis 11:30 Uhr  
Hafen Mönkeberg

Skipperbesprechung am 4. Juli um 9:30 Uhr  
im MSK Vereinsheim, Möltenort

Siegerehrung am 5. Juli ab 12:00 Uhr im Hafen  
Mönkeberg

Startgeld: 48 € pro Boot

Meldeschluss: 30. Juni, 18:00 Uhr (abhängig von  
der Teilnehmerzahl sind Nachmeldungen sind nicht  
möglich) .

## EINE BESONDERE WETTFAHRT

### Segelsport XL

Das 24-Stunden-Segeln wird 2020 bereits zum 46sten Mal ausgetragen. Viele Crews sind zum wiederholten Mal dabei. Denn eine Wettfahrt über 24 Stunden ist ein ganz besonderes sportliches Erlebnis, auf das jeder Teilnehmer stolz sein kann. Übrigens: Viele Teams legen in 24 Stunden mehr Meilen zurück als die Teilnehmer der legendären SilverRudder rund Fünen (134 sm).

### Strategie & Teamgeist

Statt sich auf der Regattabahn Bordwand an Bordwand Luvkämpfe zu liefern, verfolgt jede Crew ihre eigene Strategie. Die Frage, ob der Plan aufgeht, ob man noch etwas riskieren oder die bereits erreichten Meilen lieber sicher nachhause segeln soll, sorgt zusammen mit dem Wetter für spannende 24 Stunden. Und wenn nachts weit und breit kein anderes Boot in Sicht ist, fühlt man sich manchmal schon ein bisschen wie auf Langfahrt.

### Viel zu gewinnen

Unterstützt von unseren Sponsoren winken für die erfolgreichsten Segler in jeder Gruppe attraktive Sachpreise, außerdem Wanderpokale für besondere seglerische Leistungen.

Für die meisten Crews ist aber die erfolgreich gemeisterte Herausforderung einer durchsegelten Nacht, der Teamgeist und die Extraportion navigatorischer Erfahrung schon ein Hauptgewinn.

### Ausrichter

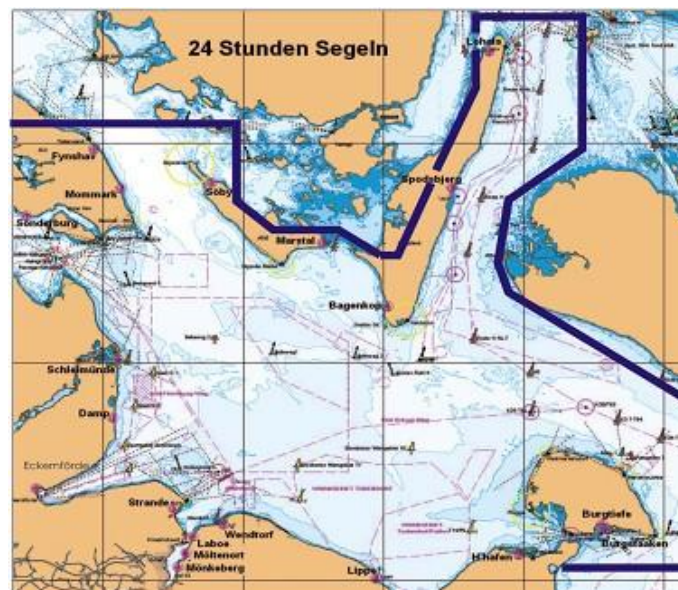
Das 24-Stunden-Segeln ist eine Wettfahrt der Møltenorter Seglerkameradschaft MSK in

## DAS REVIER

Kooperation mit der Wassersportvereinigung Mönkeberg WVM

Kontakt : Frank Krupinska, Tel. 0172/4009695, frank@krupinska.de

### Das Revier



### Häfen

Møltenort (Start 2020), Mönkeberg (Ziel 2020), Strande, Eckernförde, Damp, Schleimünde, Sonderborg, Mommarm, Fynshav, Søby, Marstal, Bagenkop, Spodsbjerg, Lohals, Burgtiefe, Heiligenhafen, Lippe, Wendtorf, Laboe.

## SPONSOREN

